

## 東京都立大学オープンユニバーシティ オンライン講座 の受講方法

### はじめに

このたびは、本学オープンユニバーシティのオンライン講座に受講申込いただき誠にありがとうございます。本学では、2021年度4月からeラーニングシステム(以下「オンラインアカデミー」という。)を導入し、受講生の皆様にオンライン講座のライブ配信及びアーカイブ配信(録画・見逃し配信)を提供いたします。

本紙ではオンライン講座の受講方法についてご紹介いたします。

- ※ アーカイブ配信(録画・見逃し配信)は、語学講座のほか実施しない講座もございますので予めご了承ください。
- ※ アーカイブ配信を実施しない講座については、確定後、東京都立大学オープンユニバーシティWebページのニュース&トピックスにてお知らせします。

### 1. ログイン

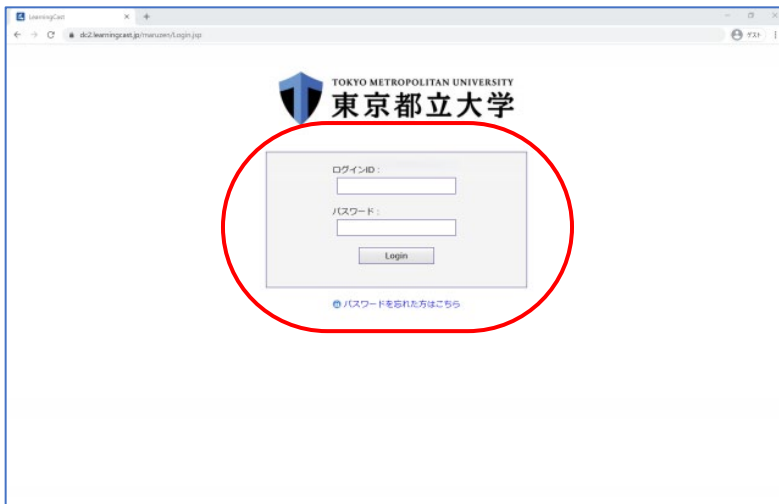
受講申込された方に講座開始日3日前までにメール(自動送信)にて、オンラインアカデミーログイン画面のURLとログインIDとパスワードをご案内します。ログイン画面からログインIDとパスワードを入力してご利用ください。

- ※ 本学からのメール(自動送信)が、迷惑メール受信拒否設定等により、迷惑メールボックスに振り分けられている場合がありますので必ずご確認ください。
- ※ 講座開始日2日前までに届かない場合は、本学まで電話(Tel: 03-3288-1050)またはメール(E-Mail: [ou-kouza@jmj.tmu.ac.jp](mailto:ou-kouza@jmj.tmu.ac.jp))にてお問合せください。
- ※ メール(自動送信)でのURLの他に本学オープンユニバーシティWebページからでもログイン可能です。(但し、ログインIDとパスワードは講座開始日3日前までにメールにてお知らせします。)

#### ■ 東京都立大学オープンユニバーシティWebページ

<https://www.ou.tmu.ac.jp/web/>





受講申込された方に講座開始日 3 日前までにメール（自動送信）にて、オンラインアカデミーログイン画面のURLとログインIDとパスワードをご案内します。

ログイン画面からログインIDとパスワードを入力してご利用ください。

※ ログイン画面

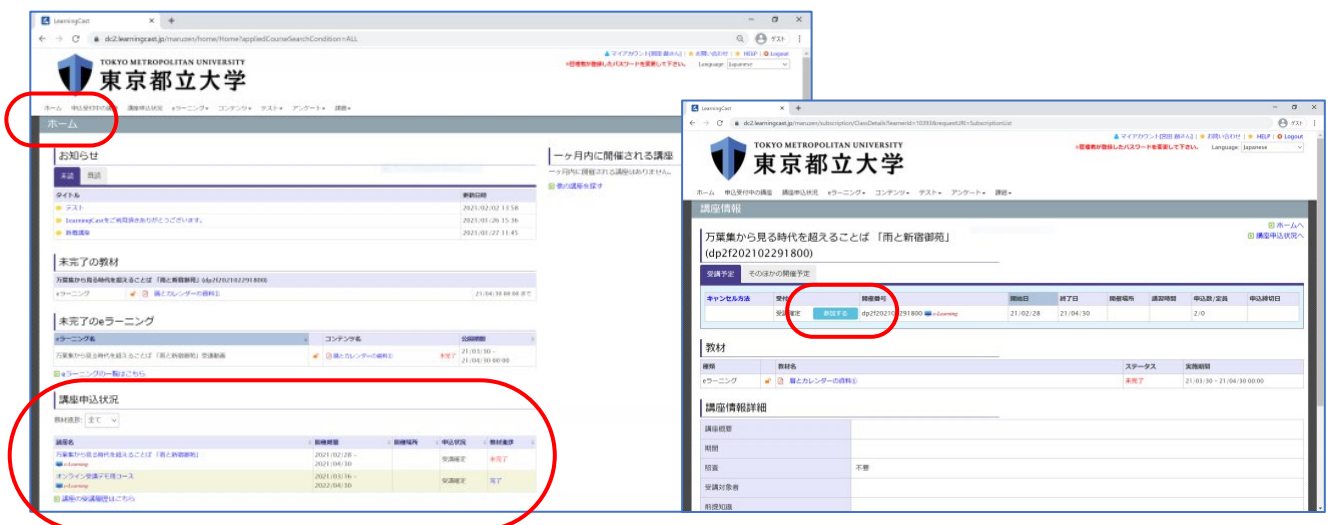
## 2. 受講ホーム画面

\* ログイン後、ホーム画面（画面上部のメニューバー（大学ロゴマーク下）の【ホーム】を選択）にお申込みした講座が表示されています（講座の状態はここで一覧できます）。

- ① 講座当日になりましたら、こちらの画面から受講される講座名をクリックします。
- ② 講座情報画面に移動します。



※ メニューバー

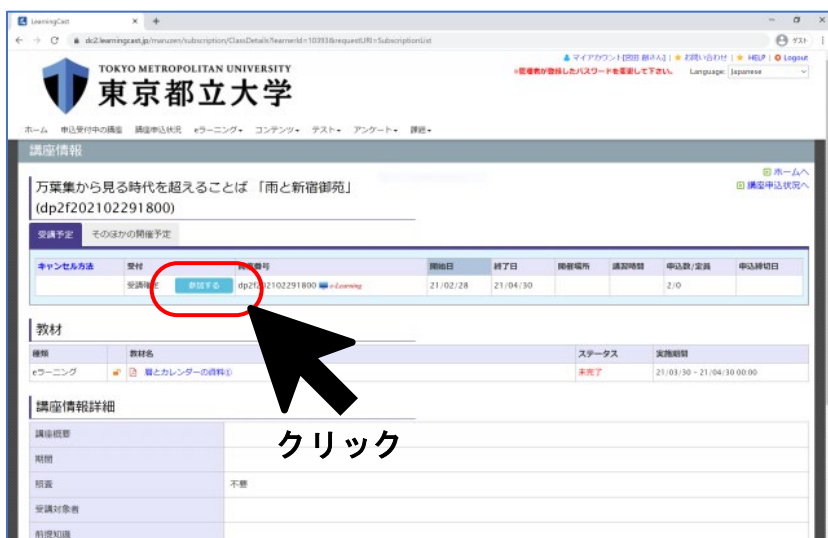


※ 講座情報画面

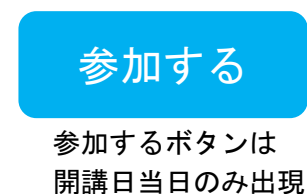
### 3. オンライン講座受講方法

#### 1) ライブ配信の受講方法

- ① 講座情報画面内の受講予定タブに青地の「参加する」ボタンが出現します（開講日当日のみ出現）。
- ② 「参加する」ボタンをクリックすると Zoom が起動し、オンライン講座に参加できます。



\* 講座情報画面

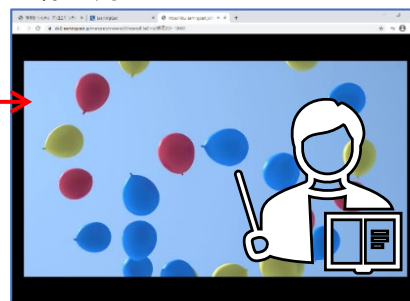


#### 2) アーカイブ配信の受講方法（見逃し配信）

- ① ホーム画面（画面上部のメニューバー（大学ロゴマーク下）の【ホーム】を選択）の「教材」または「e-ラーニング欄」に動画へのリンクがアップされています。
- ② 緑三角マークの動画名をクリックしてください。外部サイトへ遷移し、動画が視聴できます。



\* 緑三角マーク



\* 受講ホーム画面（例）

- ※ 録画は、講座終了後の土日を除く翌営業日の午後 14 時以降にアーカイブ配信します。
- ※ 一度再生されると受講ホーム画面から動画リンク表示が消えます。期間内に再度視聴されるときは、画面上部のメニューバー（大学ロゴマーク下）「e-ラーニング」>「e-ラーニング一覧」を選択し e-ラーニング一覧画面に表示される動画リンクをクリックして視聴してください。（配信期間は7日間です。）

## 4. 教材の取得

\* この機能を利用して講座資料を配布する場合がございます。

- ① 講座情報画面、中段に「教材」欄があります。
- ② 教材名欄をご覧ください、教材名を選択してください。
- ③ ダウンロードが行われます。(※)

※ Word・PowerPoint・PDF データ等はダウンロード後、別ウインドウが開き表示されることがあります。その場合は画面内の保存ボタンを選択し、ご自身のPC端末に保存してご利用ください。

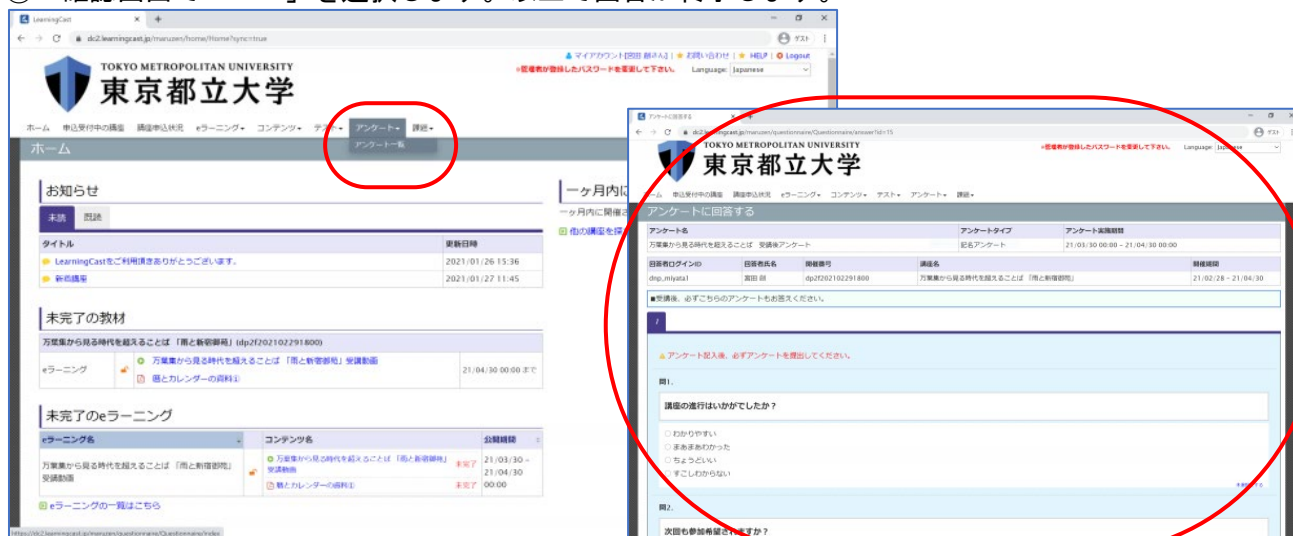
※ 受講ホーム画面の中段に表示される「未完了の教材」または「未完了のeラーニング」から対象講座の教材データをダウンロードすることができます。(初回時のみ)

## 5. 出席確認(アンケートの機能を利用して、出席確認するのでご注意ください。)

\* 受講後に画面を閉じたり、時間が経ってログインできていない状態に戻ってしまった場合は、再びログインの1. ログインに沿ってログインしなおしてください。

\* 受講の際は必ず出席回答をお願いします。

- ① 画面上部のメニューバー(大学ロゴマーク下)から「アンケート」にカーソルを合わせ「アンケート一覧」を選択します。
- ② アンケート一覧が表示されます。
- ③ 回答するアンケートの「回答する」を選択します。
- ④ 「アンケート回答内容確認」が表示され、回答が始まります。 \* 緑三角マーク
- ⑤ 回答が終わったら「アンケート提出画面へ」ボタンを選択します。
- ⑥ 確認画面で「OK」を選択します。以上で回答が終了します。



\* アンケート回答画面(例)